



## Présentation du centre de bilans de compétences

# 3aConseils

### 3aConseils – Centre de bilans

Structures MIFE/alfa3a

4 bis, Bd de Brou - 01000 Bourg-en-Bresse

T : 04 74 24 69 49 - W : [www.3aconseils.fr](http://www.3aconseils.fr)

Retrouvez toutes les informations concernant nos offres et notre centre sur notre site Internet



Mise à jour le 07/05 /20121

# 1. Notre développement

Notre centre de bilan de compétences a vu le jour en 2001. Le centre de bilan a été créé en Janvier 2001, à l'initiative de la MIFE de l'Ain. Il s'est d'abord développé par le biais de l'obtention des agréments délivrés par différents OPCA/OPACIF (ANFH, OPCALIA, Unifaf, Uniformation, Fafsea, FAF TT) pour la mise en œuvre des bilans de compétences à destination des salariés, dans le cadre du congé bilan. Il a rapidement étendu son activité aux bilans financés par les entreprises, sur leur plan de formation et par le Pôle Emploi, pour les demandeurs d'emploi

Il a pris un nouvel essor en janvier 2016, suite à l'obtention, puis au renouvellement de l'agrément du FONGECIF pour la mise en œuvre de bilans de compétences, jusqu'en 2019.

Le centre de bilan est également référencé Datadock depuis 2017.

Depuis le 1er janvier 2019, le centre poursuit son activité dans le cadre de la plateforme EDOF, suite à la loi pour la liberté de choisir son avenir professionnel, promulguée en 2018, instaurant le financement du bilan de compétences au titre du compte personnel de formation (CPF).

Le centre de bilans est aujourd'hui rattaché à 3aConseils.

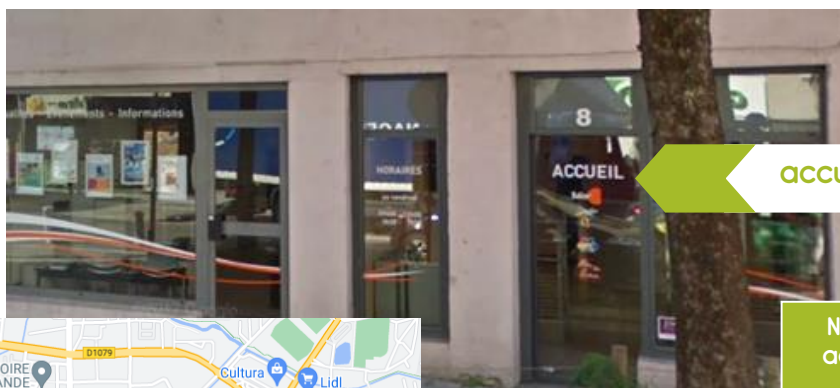
## 2. Notre centre :

Le siège de notre centre de bilans est implanté à Bourg-en-Bresse et nous déployons notre activité sur différents lieux d'implantation (cf. fiches établissements), afin de garantir un service de proximité à nos clients. Nos locaux sont accessibles aux personnes à mobilité réduite et nos prestations prennent en compte le handicap. Nous proposons également des accompagnements à distance via des plateformes de visioconférence.

Retrouvez nos offres sur : <https://www.moncompteformation.gouv.fr>



Notre centre de bilan de compétences est certifié Datadock et adhère à la FFPABC Fédération Française des Professionnels de l'Accompagnement et du Bilan de Compétences.



accueil 3aConseils



Notre secrétariat vous accueille sans rendez-vous du lundi au vendredi De 8h00 et 12h00 Et de 13h00 à 17h00

### 3. Notre pédagogie :

Notre pédagogie est inspirée d'une approche globale centrée sur la personne, tenant compte de son identité, de son histoire et de son environnement. La personne considérée comme actrice de son parcours, créatrice de son devenir professionnel, en lien avec la réalité économique du territoire.

### 4. Nos moyens mobilisés :

Entretiens individuels en présentiel ou à distance via la plateforme de visioconférence zoom

Questionnaires, tests

Plateforme Parcouréo

Espace documentaire et base documentaires en ligne : IJ Box/CentreInfo, etc.



Pearson



### 5. Nos consultants :

Notre équipe est constituée de consultants experts dans le champ de l'orientation et de l'insertion professionnelle : psychologues du travail et consultants en formation (cf. organigramme).

### 6. Nos partenaires :



## 7. Notre activité :

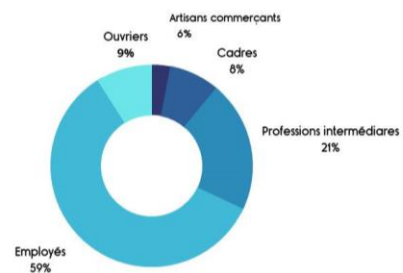
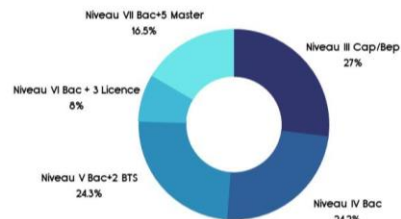
### Nos clients en 2020



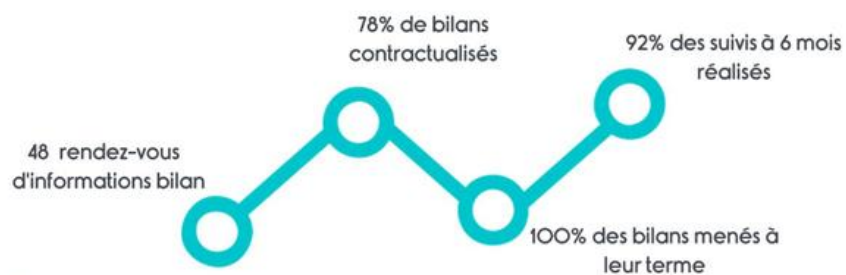
Age moyen  
**43 ans**



Hommes 24% / Femmes 76%



### Nos chiffres clés en 2020



**4.47/5**



Satisfaction clients EDOF

97 enquêtes terrain réalisées  
dans différents secteurs : industrie, bâtiment, formation  
administratif, santé, social, artisanat, informatique, ect.